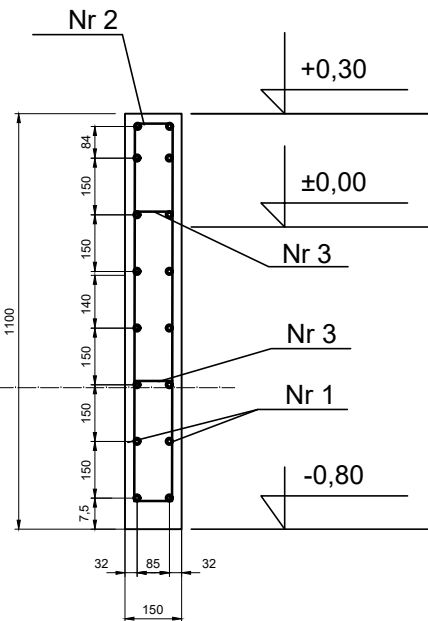
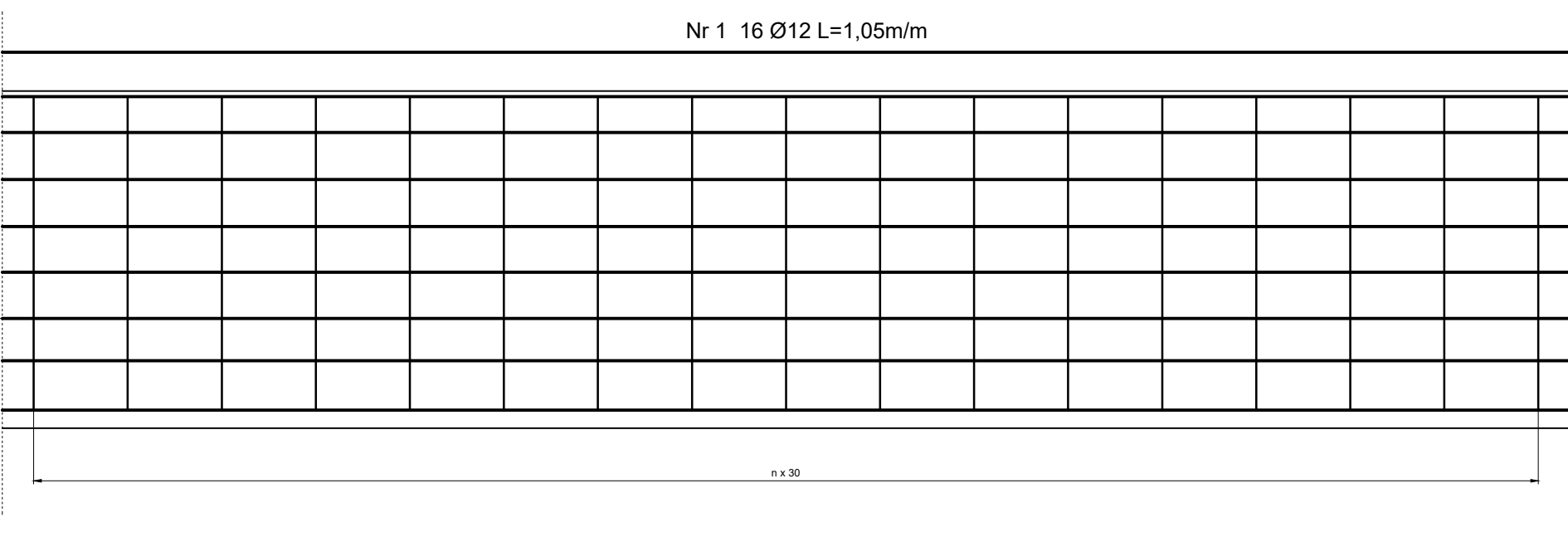


BELKA PODWALINOWA BP/1

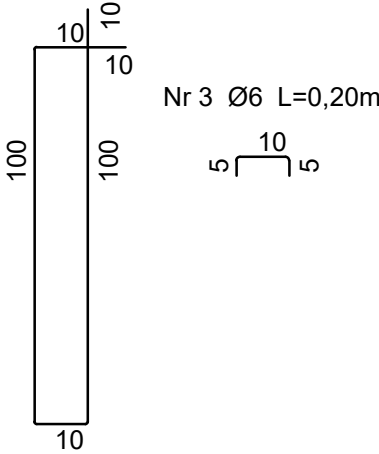
32,30+17= ~50mb

BETON B-30 (C25/30)

STAL A-IIIN BST 500S



Nr 2 165Ø6 (co 30cm) L=2,40m



WYKAZ STALI ZBROJENIOWEJ									
ELEMENTY		PRĘTY ZBROJENIA							
Nazwa	Liczba	Nr pręta	Średnica	Długość	Liczba w 1 elem.	Liczba ogólna	AIIIN		
	szt.		mm	m	szt.	szt.	BST500S		
BP1	1	1	12	50,00	16	16	φ6	φ12	φ16
		2	6	2,40	165	165	396,00	800,00	
		3	6	0,20	165	165	33,00		
Długość ogólna						m	429,00	800,00	0,00
Masa 1m pręta						kg	0,222	0,888	1,578
Masa prętów wg średnic						kg	95,24	710,40	0,00
Masa prętów wg gatunków stali						kg	805,64		
Masa całkowita prętów						kg	805,64		

UWAGA

1. Belkę podwalinową należy zespolić monolitycznie ze stopami fundamentowymi. W tym celu wszystkie elementy betonować w tym samym czasie, ewentualnie, w przypadku późniejszego wykonywania belki wystawić ze stóp kotwy długości min. 50cm dla połączenia ze zbrojeniem podłużnym belek.
2. Na szerokości drzwi wejściowych i bram budynku górną krawędź belki obniżyć do poziomu -0,10 t.j. o 40cm.

LGM Barbara Becherowska

57-100 Strzelin, ul. Lesna 6

Nazwa opracowania

PROJEKT BUDOWLANY

budowy bazy Wydziału WPT Zarządu Dróg Długoleka obejmujący: - budowe garażu dla samochodów ciężarowych z zapleczem socjalnym, budowe wiaty stalowej, wraz infrastrukturą techniczna i projektem zagospodarowania terenu

Adres obiektu:

Długoleka, ul. Robotnicza, 55-095 MIRKÓW, dz.nr 251/22

Investor i adres

GMINA DŁUGOŁĘKA
ul. Robotnicza 12, 55-095 Mirków,

Przedmiot rysunku

ZBROJENIE ŁAWA
BP1 15x110

Nr
BP1

SKALA:
DATA:

1 : 20
11.2021

Projektant

mgr inż. Łukasz Kwiatkowski
upr. nr LOD/2309/POOK/14

podpis

Projektant

podpis